

アプリケーションコンソールの初期設定手順

専用アプリケーションは AnyClutch の管理画面 (remote.anyclutch.net) よりダウンロードをお願い致します。

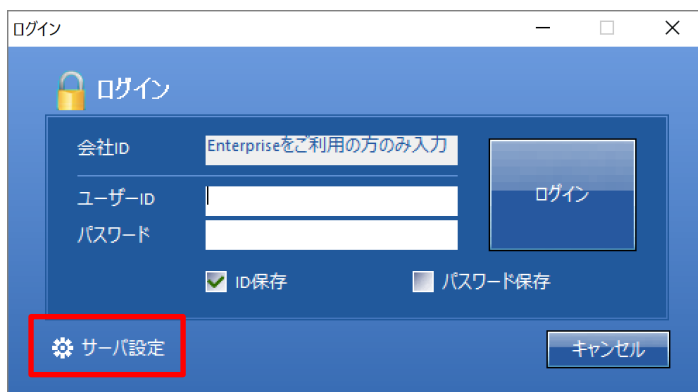
- ・環境設定→ダウンロード→PC アプリケーションコンソール

The screenshot shows the AnyClutch management interface. The top navigation bar includes 'AnyClutch', 'パソコンリスト', 'ライブビュー', 'ユーザー管理', '組織管理', '使用状況', and '環境設定'. The '環境設定' (Environment Settings) menu is active. On the left sidebar, 'ダウンロード' (Downloads) is selected. The main content area displays a list of downloadable items:

ダウンロード	説明	ダウンロード
PCアプリケーションコンソール	ウェブ画面にアクセスせず、PCにコンソールをインストールして、遠隔制御を簡単に行うことができます。	ダウンロード
ActiveX	Windows環境のInternet Explorerで、遠隔制御時に必要なインストールファイルです。	ダウンロード
ランチャー	WindowsのChrome, Safari環境で遠隔制御時に必要なインストールファイルです。	ダウンロード
ランチャー	WindowsのFirefox 環境で遠隔制御時に必要なインストールファイルです。	ダウンロード

また、専用アプリケーションコンソールをインストール後は初回実行時に以下の設定をお願い致します。

- 1) インストール後、アプリケーション起動時に下図のログイン画面が表示されます。



ログイン画面

→ 「サーバ設定」を押すと「システム設定」画面が新規ウィンドウで開きます。

2) システム設定画面にて以下の設定をお願い致します



サーバ設定

商品区分

商品を選択してください

Standard / Enterprise製品

Server製品

環境設定

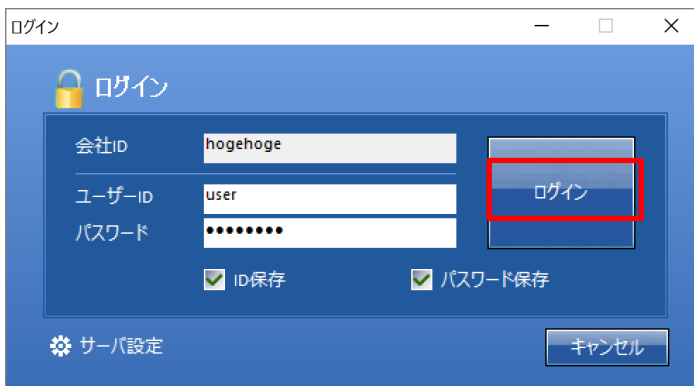
サーバ環境を設定してください。

Server製品

ポート SSL使用

- ・商品区分：Server 製品
 - ・環境設定 - Server 製品: https://remote.anyclutch.net
 - ・環境設定 - ポート：SSL 使用にチェックを入れてください。
- 上記設定後、「確認」を押してシステム設定画面を閉じます。

3) ふたたびログイン画面に戻り、
通常 Web でログインする際の会社 ID、ユーザ ID、パスワードをご入力ください。



ログイン

会社ID

ユーザーID

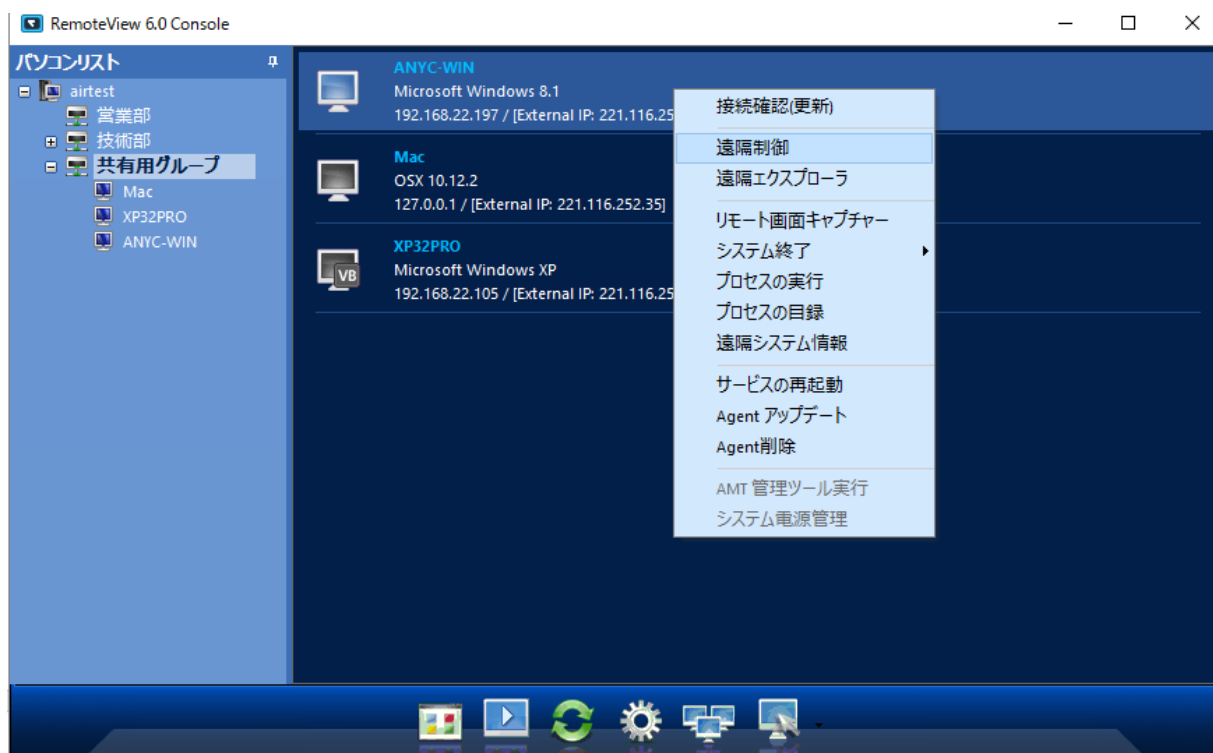
パスワード

ID保存 パスワード保存

サーバ設定

※初回のみ、プログラムの更新のため、2)、3) の設定が初期化されますので、
更新完了後、再度2)、3) の設定をお願い致します。

- 4) ログイン後、左側のウィンドウからフォルダを選択しますと
フォルダ内に登録されている PC のアイコンが右側の画面に表示されます。



- PC アイコンを右クリックしますとメニューが現れますので、「遠隔制御」を実行して
PC に対する ID/パスワードの入力を行いますと遠隔接続がはじまります。

以上